

Thermal cut-out  
温度开关  
Thermostat 恒温器

# R

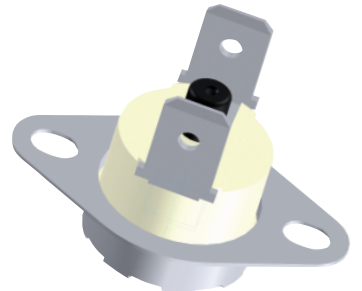
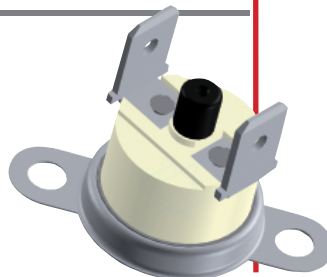
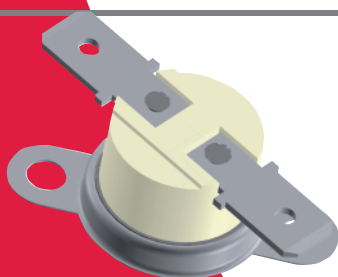
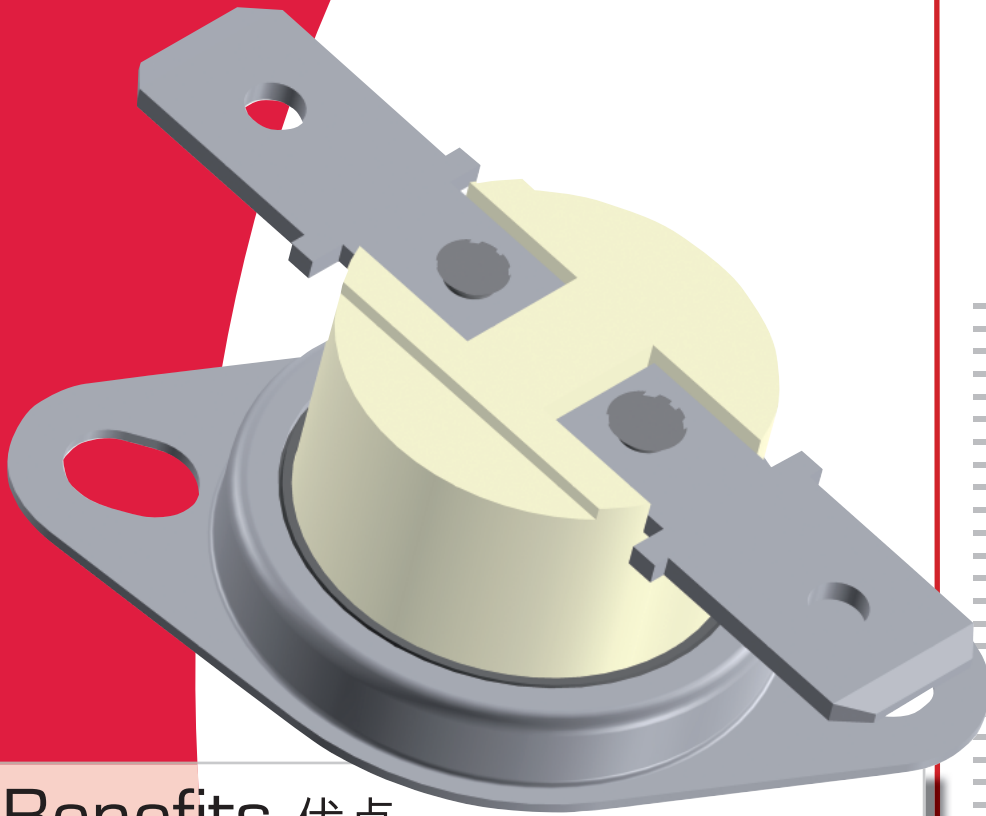
23  
33

## Applications 应用领域

- Household appliances 家用电器
- Electronics 电子产品
- Machinery 机器设备

## Benefits 优点

- Up to 100,000 cycles 开关寿命可达100,000次
- Small tolerances 公差少
- Response temperatures up to 175°C  
响应温度高至175 °c
- SOD type with 0°C available  
对于 SOD 类型，0 °c 可选




**MICROTHERM**


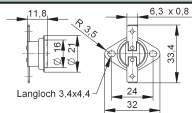

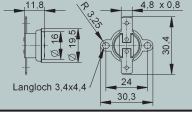
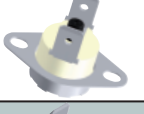
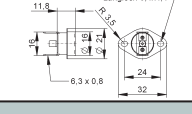

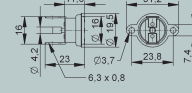


Microtherm International Cooperation

# Technical data 技术参数

ratings 额定	control type 型号	R23V	R33V
function 功能		automatic 自动	manual 手动
version 开关形式		normally closed 常闭	
rated current at 250 V 50/60 Hz (p.f. 0.95 / 0.6) 额定电流250 V 50/60Hz (功率因数 0.95/0.6)		16 A / 2.5 A	16 A / 2.5 A
switching cycles 开关次数		100,000	1,000
temperature rating T <sub>a</sub> ( steps in 5 K) 温度范围T <sub>a</sub> (每级5K)		0 °C ... 130 °C	0 °C ... 175 °C
tolerances 公差		standard 标准: ± 5 K	
features of automatic action 自动动作特性		1.B, 2.B	
contact resistances 接触电阻		< 50 mΩ	
hysteresis 复归温度范围		20 K ± 5 K	
degrees of protection provided by enclosures ( EN 60529) 外壳保护等级 (EN 60529)		IP00	
suitable for use in protection class 适合保护级别		I, II	
approval 认证	VDE 	EN 60730-1 / -2-9	

## Standard types 标准型号

type 型号	code 代码	illustration 图例	drawing dimensions (mm) 图纸尺寸	technical specification 技术特点
R23V	A324C			terminals 6,3 x 0,8 端子 6,3 x 0,8 housing ceramic 陶瓷封装 moving bracket 移动托架 bottom plate aluminium 铝质底板
R23V	A337C			terminals 4,8 x 0,8 端子 4,8 x 0,8 housing ceramic 陶瓷封装 moving bracket 小型移动托架 bottom plate aluminium 小型铝质底板
R33V	A313RC			terminals 6,3 x 0,8 端子 6,3 x 0,8 housing ceramic 陶瓷封装 fixed bracket 固定托架 bottom plate aluminium 铝质底板
R33V	A353RC			terminals 6,3 x 0,8 端子 6,3 x 0,8 housing ceramic 陶瓷封装 moving bracket 小型移动托架 bottom plate aluminium 铝质底板

## Ordering and marking example 分类及标识示例

### Ordering example 型号示例

R23 V 120 05 A324C



### Marking examples 示例解释

- R23V** type 型号 (R23 nc)  
**12005** response temperature 响应温度 (120°C), tolerance 公差 (± 5K)  
**057H** date of manufacture 生产日期 (May 2007), country 国家 (H = China)
- R23V** type 类型 (R23 nc)  
**--123** drawing number 图纸号 (R23/33 types range 类型范围 500 to 999, R23V SOD types range 类型范围 001 to 099)  
**057H** date of manufacture 生产日期 (May 2007), country 国家 (H = China)

Production Partner & Representation office (亚太区合作伙伴及国内代表处) :

**腾晖有限公司**  
 香港九龙观塘巧明街114号  
 迅达工业大厦7楼D室  
 电话: +852 - 2304 1323  
 传真: +852 - 2950 9565  
 电邮: sales@triumph-kingfit.com.hk  
 网址: www.triumph-kingfit.com.hk

**东莞东城腾晖电子玩具厂**  
 广东东莞市东城立新科技园(同沙)第一工业区C区2栋  
 电话: +(86-769) - 2229 0157 / 2266 1389  
 传真: +(86-769) - 2229 0145  
 电邮: sales@triumph-kingfit.com.hk  
 网址: www.triumph-kingfit.com.hk

**腾晖有限公司杭州办事处**  
 浙江杭州市拱墅区假山路6号  
 新青年广场C座1505室  
 电话 / 传真: +(86-571) - 8738 8831  
 电邮: sales@triumph-kingfit.com.hk

**Microtherm GmbH** Fon: +49 (0)7231 787-0  
 Taschenwaldstraße 3 Fax: +49 (0)7231 787-155  
 Postfach 1208 E-Mail: mic-pforzheim@microtherm.de  
 D-75112 Pforzheim Internet: www.microtherm.de



# MICRO THERM